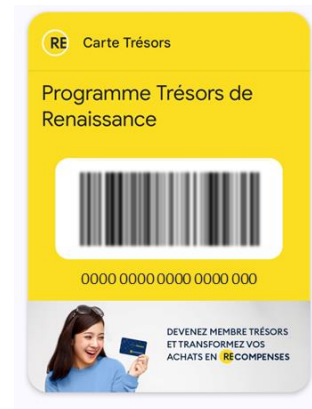
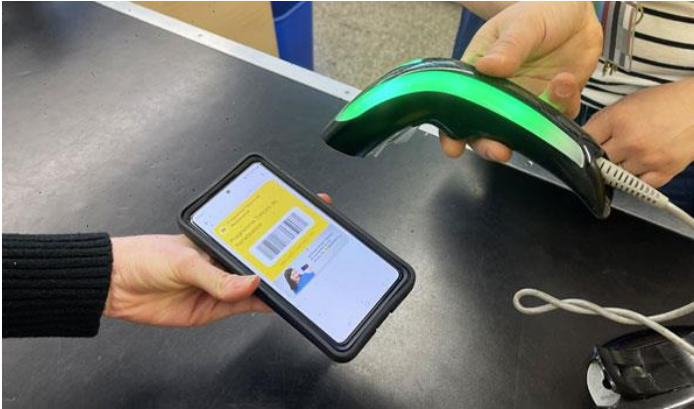


## COMMENT AJOUTER LA CARTE TRÉSORS À VOTRE PORTEFEUILLE NUMÉRIQUE (APPLE WALLET OU GOOGLE WALLET) ?

Accédez rapidement à votre carte Trésors Renaissance en l'ajoutant à votre portefeuille numérique « e-wallet » et ne manquez aucune occasion pour transformer vos achats en récompenses.

**C'est simple et rapide !**



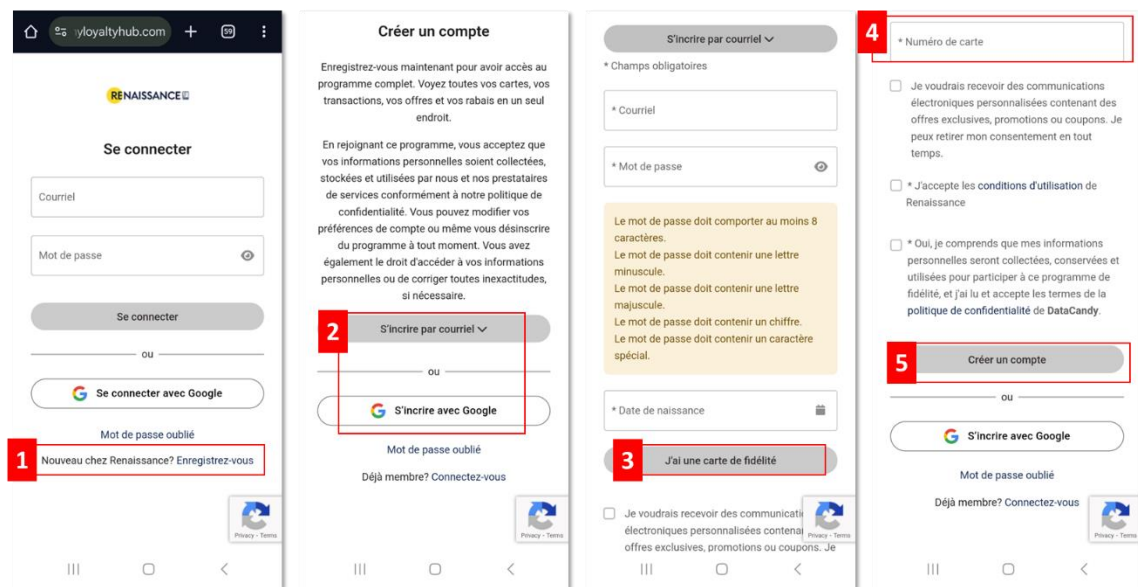
- [Nouveau chez Renaissance ? Cliquez ici.](#)
- [Déjà membre Trésors ? Cliquez ici.](#)
- Consultez notre [FAQ](#).

## Nouveau membre Trésors :

1. Accédez au [portail membre](#) à l'aide d'un téléphone intelligent et sélectionnez « Nouveau chez Renaissance ? Enregistrez-vous ».
2. Sélectionnez « S'inscrire par courriel » ou « S'inscrire avec Google » et complétez l'information.

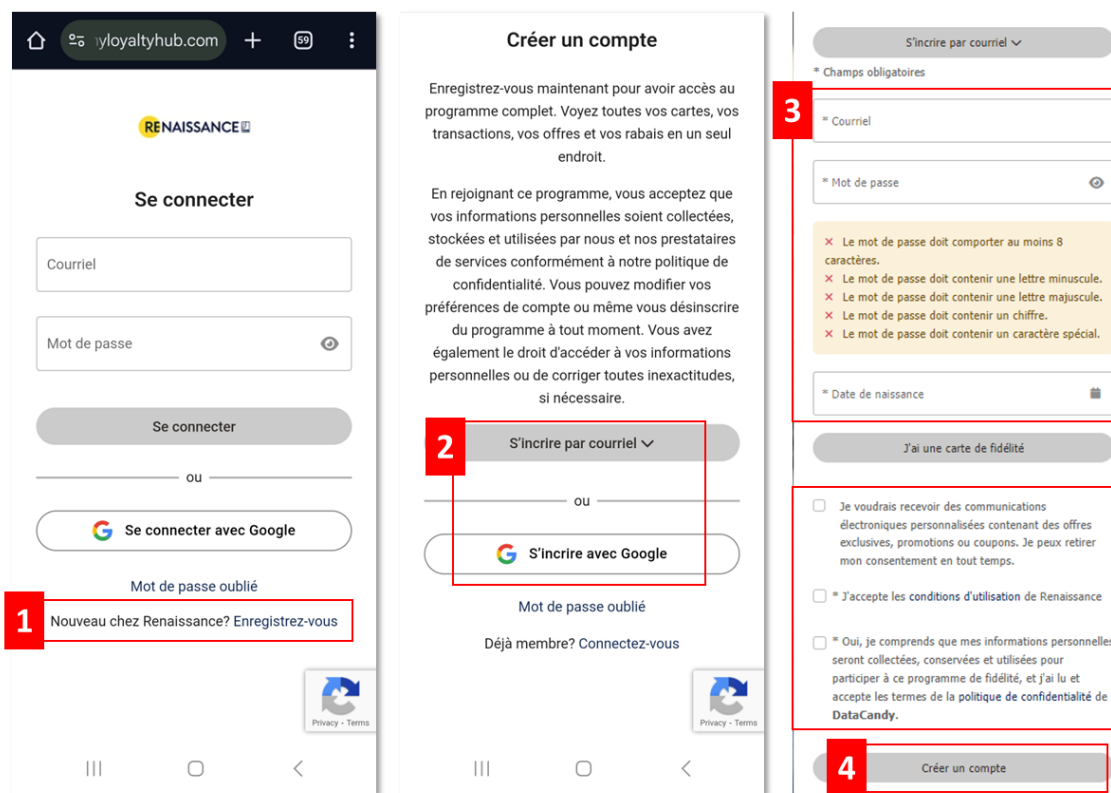
Si vous avez obtenu une **carte physique** en magasin :

3. Sélectionnez « J'ai une carte de fidélité »
4. Entrez le numéro de la carte
5. Sélectionnez « Créer un compte »



Si vous n'avez pas de carte physique, pas de souci ! Le système vous créera une **carte virtuelle**.

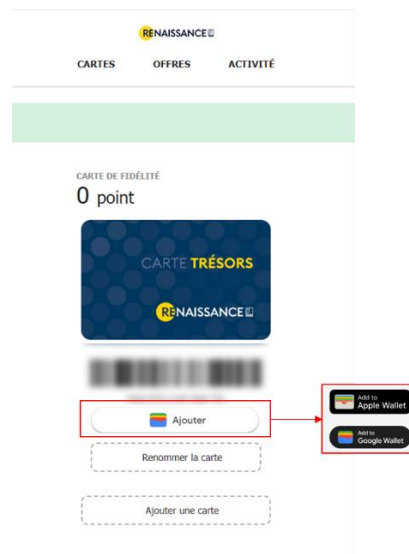
3. Complétez l'information
4. Sélectionnez « Créer un compte ».



Un courriel de vérification sera envoyé, confirmez votre courriel et complétez votre profil.

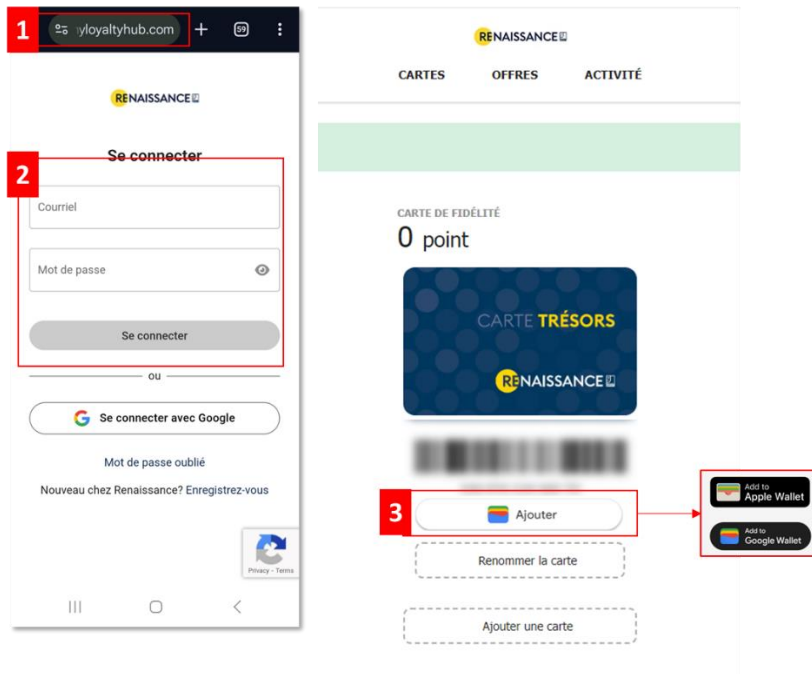
Vous pouvez maintenant l'ajouter à votre portefeuille numérique. Il vous suffit de sélectionner l'icône d'Apple Wallet ou de Google Wallet, selon votre appareil.

***Vous êtes prêt pour accumuler des points à l'aide de votre téléphone intelligent !*** Lors de votre prochain achat, ouvrez votre portefeuille numérique, sélectionnez votre carte Trésors Renaissance et présentez-la à la caisse.



## Déjà membre Trésors :

1. Accédez au [portail membre](#) à l'aide d'un téléphone intelligent.
2. Complétez l'information et sélectionnez « Se connecter ».
3. Vous pouvez maintenant l'ajouter à votre portefeuille numérique. Il vous suffit de sélectionner l'icône d'Apple Wallet ou de Google Wallet, selon votre appareil.



***Vous êtes prêt pour accumuler des points à l'aide de votre téléphone intelligent !*** Lors de votre prochain achat, ouvrez votre portefeuille numérique, sélectionnez votre carte Trésors Renaissance et présentez-la à la caisse.

## FAQ:

### **Qu'est-ce qu'un portefeuille numérique « e-wallet » ?**

- Un portefeuille numérique est une application installée sur votre téléphone intelligent qui vous permet d'effectuer des paiements rapides et sécurisés, de stocker différents types de cartes, des billets et des clés et identifiants numériques.

### **Puis-je faire l'ajout de ma carte Trésors à mon portefeuille numérique depuis un ordinateur ?**

- Non, l'utilisation d'un téléphone intelligent est nécessaire pour ajouter votre carte Trésors Renaissance à votre portefeuille numérique.

### **Puis-je utiliser mon portefeuille numérique si je n'ai pas d'internet ?**

- Une fois votre carte ajoutée à votre portefeuille numérique, vous pouvez l'utiliser en tout temps, même si vous n'avez pas accès à internet.